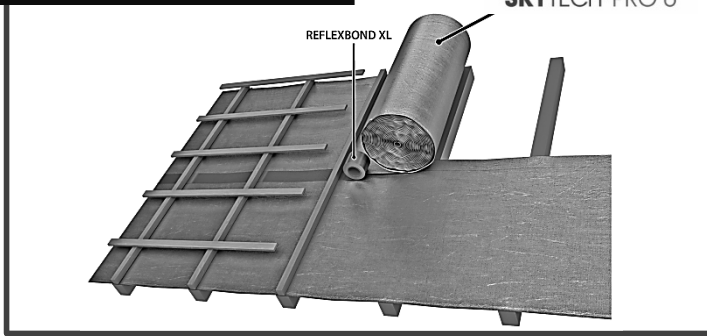
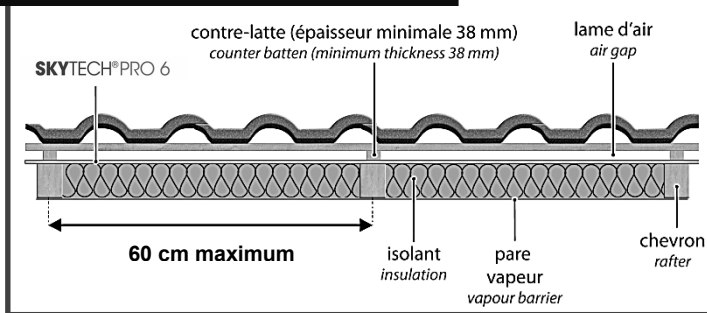


Recouvrement des lés Overlap of strips



Sur chevrons avec isolation existante On rafters with existing insulation



60 cm maximum

contre-latte (épaisseur minimale 38 mm)
counter batten (minimum thickness 38 mm)

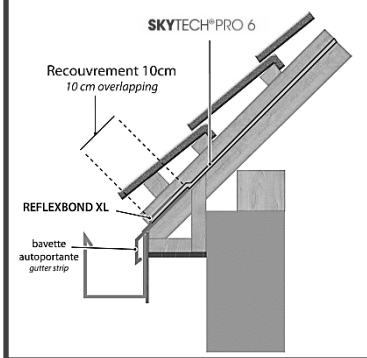
lame d'air
air gap

isolant
insulation

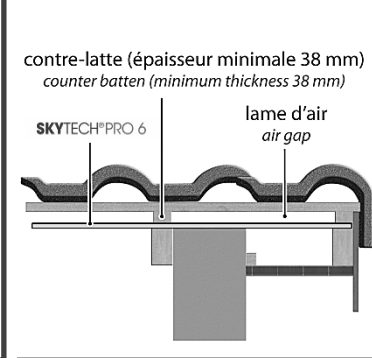
pare vapeur
vapor barrier

chevron
rafter

Bas de pente Connection to the gutter



Rive latérale Side roof edge



contre-latte (épaisseur minimale 38 mm)
counter batten (minimum thickness 38 mm)

lame d'air
air gap

Applications

SKYTECH PRO 6 est utilisé avec tous types de couverture (tuiles, ardoises,) ou de bardage (bois, PVC, etc.) pour les travaux neufs ou de rénovation.

→ LA POSE

SKYTECH PRO 6 doit être posé tendu sur les éléments de charpente (parallèlement à l'égout). Il n'est pas obligatoire d'aménager une lame d'air entre l'isolant ou le support continu en sous face.

■ Entraxe

SKYTECH PRO 6 est utilisable sur des supports dont l'écartement admissible maximal d'entraxe est de 60 cm.

■ Fixations

Les lés de SKYTECH PRO 6 sont fixés provisoirement par des agrafes (19 mm) ou des clous sur le support et sont reliés entre eux par la bande adhésive intégrée en effectuant le recouvrement grâce aux traits noirs.

La fixation définitive du produit s'effectuera grâce aux supports destinés à recevoir les bois de couverture ou de bardage (contre lattes ou tasseaux).

■ Oxydation

Pour éviter l'oxydation par réaction électrolytique, il faut éviter le contact direct de l'aluminium avec le cuivre, le laiton et le plomb.

→ PROTECTION DES YEUX

ATTENTION : SKYTECH PRO 6 a un pouvoir de réflexion de la luminosité extrêmement important. En pose extérieure par temps lumineux, il est impératif de porter des lunettes filtrantes.

Applications

SKYTECH PRO 6 can be used with any type of roof covering (tiles, slates etc.) or of cladding covering (wood, PVC, etc.) and for new and refurbished projects.

→ INSTALLATION

SKYTECH PRO 6 must be laid tightly, horizontally across the construction's frame (parallel with the drains) starting from the bottom, without any ventilation on the inside face.

■ Frame

The high breaking strength and resistance to nail tearing allows SKYTECH PRO 6 to be installed with a 60 cm maximum distance between rafters.

■ Fixing

To temporarily fix SKYTECH PRO 6 on the supports, it is advisable to use clout nails or staples on the length of wood. To seal the courses (overlaps) together, use the integrated adhesive strip with the help of the black line.

The primary fixings are those used as standard to fit roofing or cladding materials to the roof or wall frame (counter battens or battens).

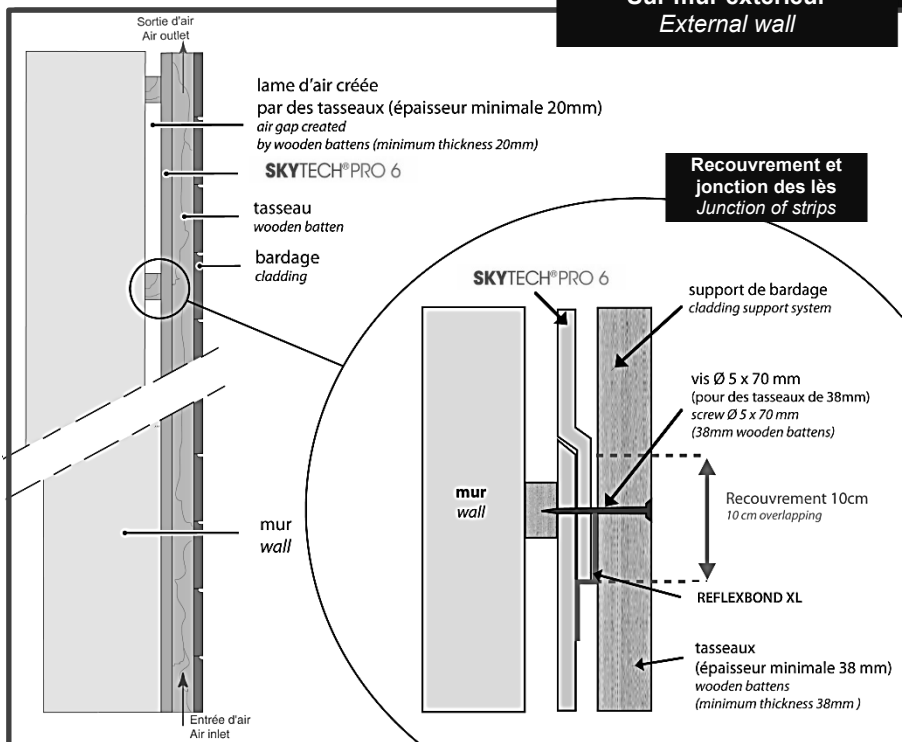
■ Oxidation

In order to prevent oxidation, avoid SKYTECH PRO 6 coming into direct contact with copper, brass or lead.

→ PROTECT YOUR EYES

WARNING: SKYTECH PRO 6 is highly reflective. When installing outside, sunglasses must be worn for eye protection.

Sur mur extérieur External wall



Recouvrement et jonction des lés Junction of strips

lame d'air créée par des tasseaux (épaisseur minimale 20mm)
air gap created by wooden battens (minimum thickness 20mm)

SKYTECH® PRO 6

tasseau
wooden batten

bardage
cladding

mur
wall

SKYTECH® PRO 6

support de bardage
cladding support system

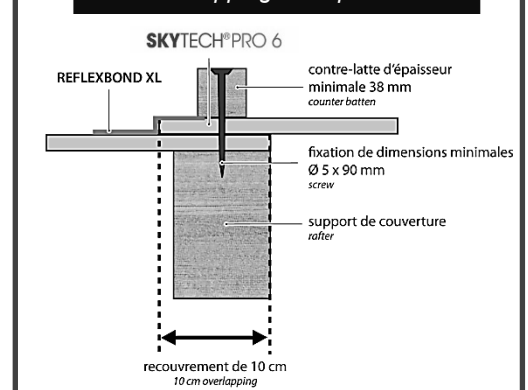
vis Ø 5 x 70 mm (pour des tasseaux de 38mm)
screw Ø 5 x 70 mm (38mm wooden battens)

Recouvrement 10cm
10 cm overlapping

REFLEXBOND XL

tasseaux (épaisseur minimale 38 mm)
wooden battens (minimum thickness 38mm)

Recouvrement des bouts de lés Overlapping of strip ends



SKYTECH® PRO 6

REFLEXBOND XL

contre-latte d'épaisseur minimale 38 mm
counter batten

fixation de dimensions minimales Ø 5 x 90 mm
screw

support de couverture
rafter

recouvrement de 10 cm
10 cm overlapping

SERVICE TECHNIQUE
Technical support
+33 (0)2 96 78 24 22

5, rue Sophie Germain
Technopole Saint-Brieuc Armor
22440 PLOUFRAGAN - FRANCE
Site : www.winco-tech.com