

GAGNEZ EN CONFORT, ÉTÉ COMME HIVER



ISOLATION ÉTÉ
Réflectivité 95 %



ISOLATION HIVER
 $R = 1,7 \text{ m}^2 \cdot \text{K/W}$



DTA
DOCUMENT
TECHNIQUE
D'APPLICATION

SKYTECH PRO XL
n°20/16-370_V2
publié le 12/07/2019

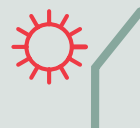
SKYTECH[®] PRO XL

LES ATOUTS

+ ÉTÉ COMME HIVER
BÉNÉFICIEZ D'UN CONFORT
TOUTE L'ANNÉE

+ NON COMBUSTIBLE
UNE ENVELOPPE CONTINUE

+ RESPIRANT HPV
HAUTEMENT PERMÉABLE
À LA VAPEUR



ISOLATION ÉTÉ
Réflectivité 95 %



ISOLATION HIVER
 $R = 1,7 \text{ m}^2 \cdot \text{K/W}$



POSE SANS ÉCART AU FEU
(A2-s1,d0 - équivalent M0)



HAUTEMENT PERMÉABLE
À LA VAPEUR



20 m²
Ép. 13 mm. Poids 25 kg
1,12 m x 18 m

ENGAGEMENT #1

GAGNER EN PERFORMANCE ENVIRONNEMENTALE

SKYTECH PRO XL est fabriqué avec 76 % de matières recyclées. SKYTECH PRO XL bénéficie du label EXCELL ZONE VERTE GOLD, d'une FDES et d'une CLASSIFICATION A+ au niveau des COV. SKYTECH PRO XL ne contient pas de liants chimiques.

SKYTECH® PRO XL

**L'ÉCRAN DE SOUS-TOITURE
AUX AVANTAGES XXL**



GAGNEZ EN CONFORT, ÉTÉ COMME HIVER



ISOLATION ÉTÉ
Réflectivité 95 %

RÉFLECTIF 95 %

Ses parements en aluminium pur de chaque côté permettent un confort optimal été comme hiver.

UNE SOLUTION NATURELLE

Divise par 3 la chaleur entrant dans les combles* en été.



ISOLATION HIVER
R = 1,7 m².K/W

ISOLATION HIVER

Résistance thermique 1,7 m² K/W.

* Laisse passer 3 fois moins de chaleur à travers la paroi par rapport à un écran de sous-toiture standard.



GAGNER EN CONFORT !

UNE POSE HYPER FACILITÉE

Le **SKYTECH PRO XL** se découpe, se visse, s'agrafe facilement et dispose d'une excellente tenue au vent. Sa bande adhésive intégrée garantit une étanchéité parfaite.



UN PARFAIT COMPLÉMENT D'ISOLATION

UN COMPLEXE R DE 6

En associant **SKYTECH PRO XL** à un autre isolant **avec un R de 4,3**, vous obtenez un complexe R de 6 qui donne accès aux aides à la rénovation (primes énergie) pour les particuliers dans le cadre d'une rénovation.

UNE ASSOCIATION PARFAITE

SKYTECH PRO XL protège l'isolant pour plus de performances et de durabilité.

Avec seulement 8 % d'humidité, un isolant fibreux (laine de verre, roche ou bois) perd 50 % de son efficacité*.

> www.cstb.fr

* Source : Guide CSTB des écrans souples de sous-toiture

LA GARANTIE D'UN ÉCRAN ISOLANT CERTIFIÉ

Testé et certifié par un Avis Technique du CSTB, retrouvez tous les conseils de mise en œuvre sur notre site internet.

La pose conforme à l'Avis Technique assure la garantie décennale de vos chantiers.

LE SEUL ÉCRAN DE SOUS-TOITURE NON COMBUSTIBLE

SKYTECH® PRO XL

GAGNEZ EN SÉCURITÉ ET EN SÉRÉNITÉ



POSE SANS ÉCART AU FEU
(A2-s1, d0 - équivalent M0)

NE PROPAGE PAS LE FEU

A2-s1, d0 (équivalent M0)

Apporte une sécurité sur les chantiers.

ÉTANCHÉITÉ PARFAITE

Pose en contact direct sur les conduits de cheminées sans écart au feu.

> Avis technique du CSTB



VOIR
LA VIDÉO



L'ÉCRAN DE SOUS-TOITURE HAUTEMENT RESPIRANT

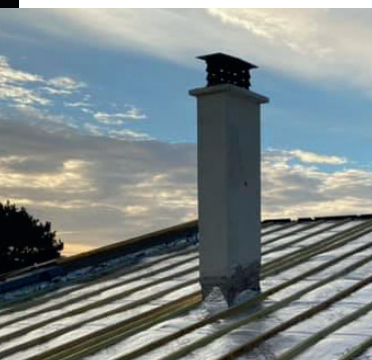
SKYTECH® PRO XL

GAGNEZ EN PERFORMANCE ET EN ISOLATION



PLUS PERFORMANT

Améliore les performances de l'isolant entre les chevrons. Isolation continue du faîtage à l'égout en intégrant les contours de cheminées.



MOINS DE PONTS THERMIQUES

Réduit jusqu'à 25 % les ponts thermiques liés aux chevrons.

HAUTEMENT PERMÉABLE À LA VAPEUR (HPV)

SKYTECH PRO XL protège de la condensation en sous face et permet une pose en contact direct avec l'isolant ou la volige.

VALEUR S_d TRÈS FAIBLE < 0,10 M

La valeur S_d caractérise la capacité d'un écran de sous-toiture à laisser passer la vapeur d'eau. Plus sa valeur est faible, plus l'écran de sous toiture est perméable à la vapeur, moins il y aura de risque de condensation.



DTU 40.29 — 05.2015

LES ÉCRANS SOUPLES DE SOUS-TOITURE

Seuls les écrans HPV peuvent fermer à l'égout et au faîtage et être mis en contact avec l'isolant.

> www.capeb.fr

LES CARACTÉRISTIQUES



TOUT
SAVOIR !

CARACTÉRISTIQUES GÉNÉRALES	
Réaction au feu	Non combustible (A2-s1,d0 - équivalent M0)
Étanchéité à l'eau	W1
Réflexivité / émissivité	95 % / 5 %

CARACTÉRISTIQUES PARTICULIÈRES		
Épaisseur	13 mm	26 mm
RÉSISTANCE THERMIQUE en m².K/W selon NF EN 16012	1,70	2,20
Résistance à la déchirure	R3	R3
PERMÉANCE À LA VAPEUR D'EAU Valeur Sd (en mètres)	0,041	0,080

CONDITIONNEMENT		
Largeur	1,12 m	1,06 m
Longueur	18 m	6,4 m
m² total	20 m²	6,8 m²
m² utile	18 m²	6 m²
Poids	25 kg	18 kg



LE SKYTECH PRO XL

**PARFAIT POUR TOUS LES CHANTIERS :
HABITATS INDIVIDUELS OU COLLECTIFS,
BÂTIMENTS INDUSTRIELS OU TERTIAIRES.**

CE 13859-1

Écran de sous toiture isolant HPV (sous ardoises, tuiles, zinc,...)
Pose directe sur volige. Idéal pour les toits mansardés.

CE 13859-2

Pare-pluie HPV pour les ossatures bois.

Conforme IT 249

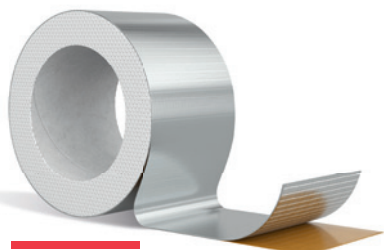
Recommandé ERP*, non combustible.

* Établissements Recevant du Public.

LE BON REFLEX !

REFLEX **BOND XL**
**LE SEUL ADHÉSIF
COMPATIBLE**

Facile à couper, il se repositionne
aisément. Applicable en conditions
humides, il possède une très
bonne résistance aux UV.



TECHNOPÔLE SAINT-BRIEUC ARMOR

5, rue Sophie Germain
22440 PLOUFRAGAN
FRANCE
T. +33 (0)2 96 78 24 22
contact@winco-tech.com
www.winco-tech.com

L'ENGAGEMENT WIN-WIN*

* l'engagement gagnant-gagnant.

WINCOTECH

