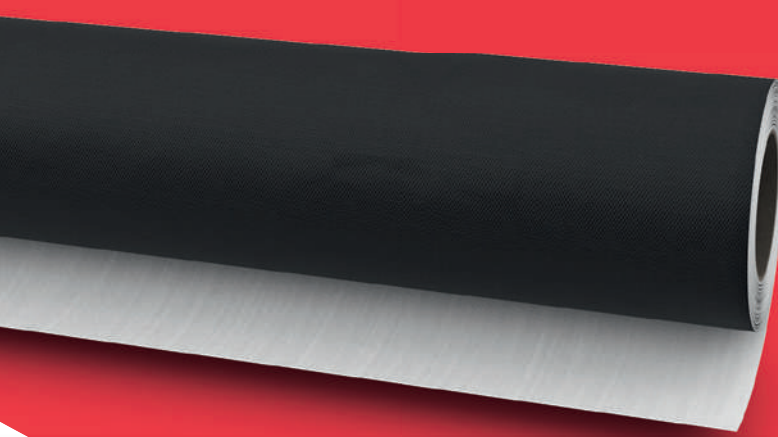




GAGNEZ EN SÉCURITÉ ET EN LONGÉVITÉ



SÉCURITÉ INCENDIE
(A2-s1,d0 - équivalent M0)



RÉSISTANCE UV
Bardage ajouré
jusqu'à 70 %



BLOCKFLAM[®] 210

LES ATOUTS

+ PARE-PLUIE

+ HAUTEMENT RESPIRANT
RÉSISTANCE UV 5000 H

+ NON COMBUSTIBLE



BLOCKFLAM® 210



SÉCURITÉ INCENDIE
(A2-s1,d0 - équivalent M0)



RÉSISTANCE UV
Bardage ajouré
jusqu'à 70 %



HAUTEMENT PERMÉABLE
À LA VAPEUR Sd < 0,09 m



ÉTANCHÉITÉ À L'EAU
W2

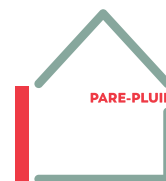


75 m²
Poids 19 kg
1,50 m x 50 m

ENGAGEMENT #2 GAGNER EN CONFORT ET EN SÉCURITÉ

Nous innovons pour garantir toujours plus de sécurité et de confort en proposant la plus large gamme de membranes incombustibles du marché.

LE PARE-PLUIE NON COMBUSTIBLE



GAGNEZ EN SÉCURITÉ ET EN SÉRÉNITÉ



PROTÈGE L'ISOLANT ET L'OSSATURE CONTRE LE RISQUE INCENDIE VENANT DE L'EXTÉRIEUR

Quand les pare-pluie Euroclasse B empêchent seulement la propagation des flammes de façon périphérique, le **BLOCKFLAM® 210** va plus loin en évitant que la flamme ne passe à travers.

PRINCIPALEMENT CONSTITUÉ DE MATIÈRES MINÉRALES

BLOCKFLAM® 210 offre une défense supplémentaire, véritable barrière face aux brandons des incendies de forêt, feux de poubelles ou encore travaux par points chauds en phase chantier.

PROTÈGE L'ISOLATION ET LA CHARPENTE

BLOCKFLAM® 210 ne brûle pas et évite aux autres matériaux de prendre feu. Pose en contact direct sur les conduits de cheminées sans écart au feu.





UNE SOLUTION FACE AUX NOUVELLES RÉGLEMENTATIONS INCENDIE

Arrêté du 7 août 2019 : Pour les rénovations de façade d'immeuble de moyenne hauteur, seuls les systèmes dont tous les composants sont classés au minimum A2-s3,DO ne nécessitent pas d'écran thermique avec une résistance au feu EI30.

Un pare-pluie classé A2-s1, d0 c'est :

A2 : NE PROPAGE PAS LE FEU

s1 : NE DÉGAGE PAS DE FUMÉES

d0 : NE DÉGAGE PAS DE GOUTELLETES ENFLAMMÉES

Nous sommes adhérents depuis plus de 15 ans au GTFI.

Groupement Technique Français contre l'Incendie

LE PARE-PLUIE À GRANDE RÉSISTANCE UV

GAGNEZ EN RÉSISTANCE UV



BÂTIR DURABLEMENT

Avec son taux d'ouverture de bardage jusqu'à 70%, **BLOCKFLAM® 210** apporte une solution pérenne à tous les projets de bardage à claire-voie.

UNE SOLUTION ÉPROUVÉE

Certifié par des laboratoires accrédités COFRAC, **BLOCKFLAM® 210** a subi un test de vieillissement UV de 5 000 heures sans perte de ses propriétés essentielles pour garantir à vos projets confiance et qualité.

BLOCKFLAM® 210



LE BON DUO !

FIRETAPE B340B LE SEUL ADHÉSIF COMPATIBLE

Issu de la même technologie que le **BLOCKFLAM® 210**, le **FIRETAPE B340B** offre un grand confort de pose, une excellente adhésion et une longévité identique au pare-pluie.



LE PARE-PLUIE HAUTEMENT PERMÉABLE

GAGNEZ EN PERMÉABILITÉ À LA VAPEUR



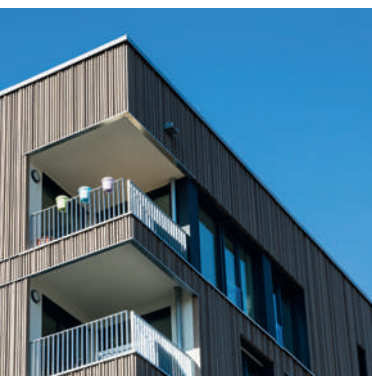
HAUTEMENT PERMÉABLE
À LA VAPEUR $S_d < 0,09 \text{ m}$

HAUTEMENT PERMÉABLE À LA VAPEUR (HPV)

Avec une valeur d'étanchéité à l'air très faible [$0,064 \text{ m}^3 / (\text{h} \times \text{m}^2)$], **BLOCKFLAM® 210** n'en reste pas moins hautement perméable à la vapeur.

UN PRODUIT 3 EN 1

Le défi relevé par le département Recherche et développement de **WINCOTECH** fût de concilier une membrane à la fois performante sur 3 critères essentiels : la perméance à la vapeur, l'étanchéité à l'air et l'incombustibilité.



DES MEMBRANES INDISPENSABLES À LA RÉNOVATION THERMIQUE DES BÂTIMENTS

ARRÊTÉ DU 17 NOVEMBRE 2020 :

Un procédé d'isolation est constitué de l'association d'un matériau isolant et de dispositifs de fixation et de protection (tels que des revêtements, parements, membranes continues si nécessaire) contre des dégradations liées à son exposition aux environnements extérieurs et intérieurs (telles que le rayonnement solaire, le vent, la pluie, la neige, les chocs, l'humidité, le feu), en conformité avec les règles de l'art.

> www.legifrance.gouv.fr



LES CARACTÉRISTIQUES

**PARFAIT POUR TOUS LES CHANTIERS :
HABITATS INDIVIDUELS OU COLLECTIFS,
BÂTIMENTS INDUSTRIELS OU TERTIAIRES.**

CE 13859-2

Pare-pluie HPV sous bardage ventilé à joints ouverts et fermés.

Conforme IT 249

Recommandé ERP*, non combustible.

* Établissements Recevant du Public.

CARACTÉRISTIQUES GÉNÉRALES

Étanchéité à l'eau	W2
Perméance à la vapeur d'eau Valeur Sd	0,09 m
Résistance à la déchirure	R3

CARACTÉRISTIQUES PARTICULIÈRES

Épaisseur	0,23 mm
RÉACTION AU FEU	NON COMBUSTIBLE (A2-s1,d0 - équivalent MO)
RÉSISTANCE UV	5 000 H

CONDITIONNEMENT

Largeur	1,50 m
Longueur	50 m
m ² total	75 m ²
m ² utile	70 m ²
Poids	26 kg



**TECHNOPÔLE
SAINT-BRIEUC ARMOR**

5, rue Sophie Germain
22440 PLOUFRAGAN
FRANCE
T. +33 (0)2 96 78 24 22
contact@winco-tech.com
www.winco-tech.com

L'ENGAGEMENT WIN-WIN*

*l'engagement gagnant-gagnant.

