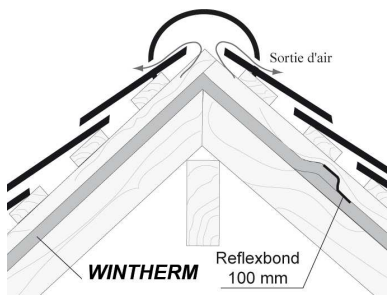
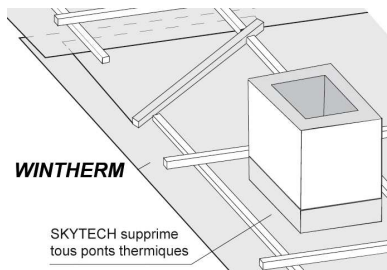


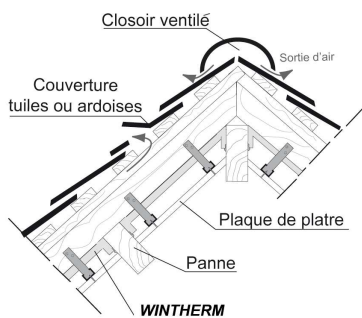
MISE EN ŒUVRE DU WINTHERM®



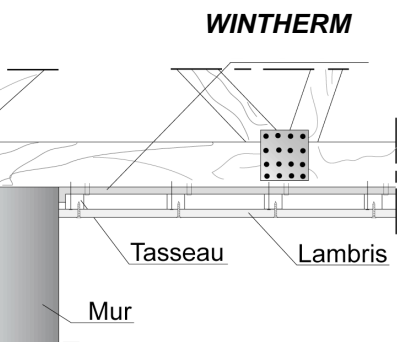
Sur chevrons



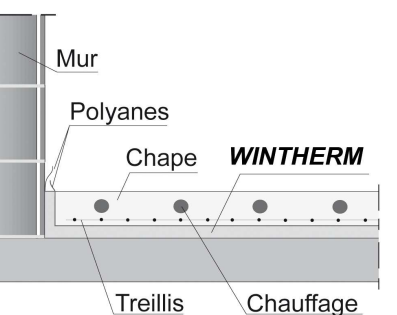
Entourage de cheminée



Sous chevrons



Sous fermettes



Sous chape

PROTECTION DES YEUX

ATTENTION :

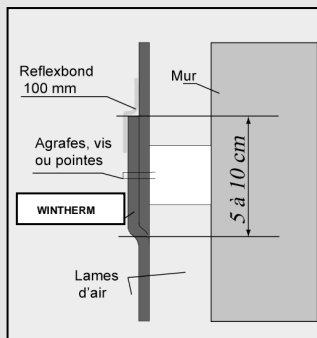
Le WINTHERM® a un pouvoir de réflexion de la luminosité extrêmement important. Pour toute manipulation extérieure par temps lumineux, il est impératif de porter des lunettes filtrantes.



LA POSE

WINTHERM® est utilisé avec tous types de couvertures (tuiles, ardoises, zinc ...) pour les travaux neufs ou de rénovation.

WINTHERM® doit être posé tendu sur les éléments de charpente et ne doit pas être ventilé en sous face.



■ Fixation

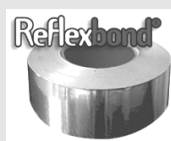
La fixation du WINTHERM® se fait par agrafes (19 mm) vis ou pointes.

Pour éviter l'oxydation par réaction électrolytique, il faut éviter le contact direct de l'aluminium avec le cuivre, le laiton et le plomb.

■ Réparations ponctuelles

En cas de percement accidentel du WINTHERM®, le colmatage du trou s'effectue à l'aide de la bande aluminium adhésive REFLEXBOND®. La surface sur laquelle la bande adhésive vient se coller doit être propre.

■ Bande aluminium adhésive



Le classement d'incombustibilité EUROCLASS A2-s1,d0 obtenu par le WINTHERM® (test SBI) ne peut

être garanti qu'avec l'utilisation exclusive du REFLEXBOND®.

La pose du REFLEXBOND® doit se faire sur des surfaces propres et à température positive.

Il est très important de maroufler l'adhésif avec un chiffon sec pour exercer une pression suffisante au collage de la masse adhésive.

■ Recouvrement des lès

Le recouvrement minimum des lès est de 10 cm maximum. Pour la pose en toiture, les lès sont déroulés soit horizontalement (parallèle à l'égout) en commençant par le bas soit verticalement avec le jonction au droit d'un chevron.

VENTILATION

■ lame d'air entre la couverture et WINTHERM®

Par la forte réflectivité du WINTHERM® l'épaisseur de la lame d'air entre la couverture et l'écran doit être de :

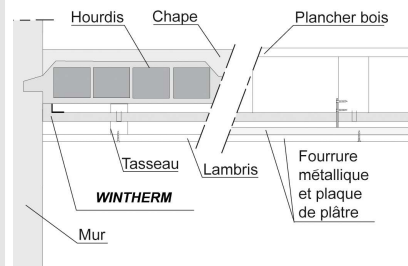
- 38 mm minimum pour des longueurs de rampant ≤ 8 m
- 60 mm minimum pour des longueurs de rampant > 8 m sans rappel de chatières.

■ lame d'air en sous face du WINTHERM®

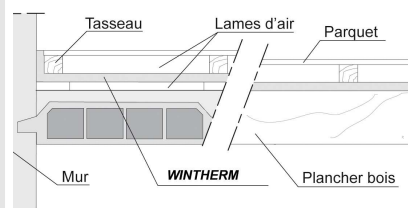
La lame d'air située sous le WINTHERM® ne doit pas être ventilée. Lorsqu'une isolation thermique est posée en rampant, par sa très forte perméance, WINTHERM® peut s'appliquer directement sur l'isolant existant (supports continus).

■ Ventilation de la couverture

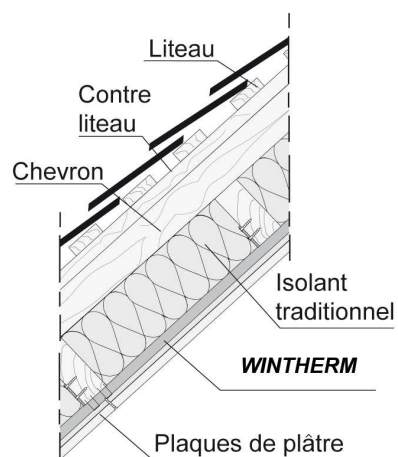
Les orifices de ventilation situés en bas de pente (égout) ou au faitage doivent être assurés selon les dispositions précisées



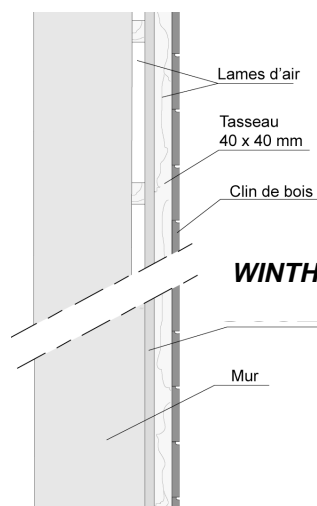
Sous plancher bois et béton



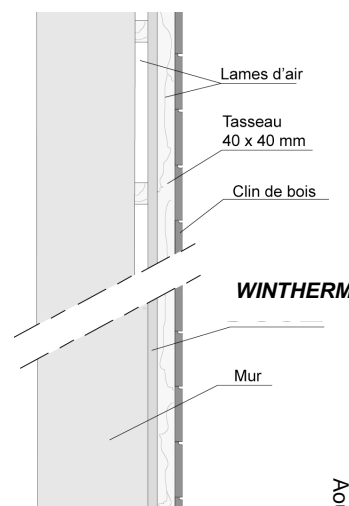
Sur plancher bois et béton



Sous chevrons avec Isolation existante



Sur mur intérieur



Sur mur extérieur